



DI | DIDI  
GALLERY



ВЯЧЕСЛАВ МИХАЙЛОВ  
**РАЙСКИЕ САДЫ**

ВЫСТАВКА ЖИВОПИСИ

23.10 – 1.12.2019

В Я Ч Е С Л А В  
М И Х А Й Л О В  
**Р А Й С К И Е**  
**С А Д Ы**

*«...пошли мне сад...»*

Вячеслав Михайлов известен как очень серьезный художник. Мир его картин мужественен, даже суров. Тяжесть присуща не только их проблематике, но является свойством их материала. Вспаханная сложно разработанным грунтом, его живопись — почти скульптура, вздыбленный, пузырящийся холст — почти рельеф. Эффект скульптуры усиливается и скупостью цветовых решений, часто стремящихся к монохromу. Кажется, картина должна заслужить свой цвет, выстрадать его — и вот, в итоге ранений, всеожженных и закипаний цвет является как откровение, как милосердный дар. Именно такой — то теплящийся, то вспыхивающий во мраке — он радостен и драгоценен.

В центре картин Вячеслава Михайлова — человек, даже если они не изображают ничего определенного. Но это не гордое воцарение в мире и не гармоничное прорастание в нем, как было то в золотые века искусства создания картин. Мы видим или угадываем здесь человека борющегося и обреченного, отчаявшегося и бунтующего. Он наделен волей и силой титана, он готов своей плотью залатать бреши времен и до судорог мышц держать небо над твердью. И все же он беззащитен



**ВУЛКАН**

2017. Холст/левкас, акрил. 130x110



## **ВЕТРЫ**

2017. Холст/левкас, акрил. 105x140

перед вкрадчивой, упорной работой распада, перед неминуемым возвращением в прах и разрушением всего, что он создал. Но как же прекрасны эти руины, а метаморфозы материи, мутирующей, теряющей определенность форм, пиршественно живописны.

А что же в финале? В новом цикле работ Вячеслава Михайлова мы покидаем выжженное, перепаханное поле, на котором человек боролся с самим собой и с силами, которые его создали. Больше нет тяжести, нет страдания, нет и самого человека, но есть моря, поля, реки щедро дарованного цвета. Кажется, что все борения, руины и пепелища были долгой мольбой художника о покое и саде, и теперь этот сад ему дан. Напитав цветом бугристые губки своих холстов, он не изменил законам трансформации, управлявшим движениями масс и фактур в его работах. Произошла лишь смена этапов жизненного цикла, смена геологических эпох. Сквозь пласты спрессованного пепла, сквозь ледяную кору жизнь налаживает свой ток и путями трещинок, жил, ручейков пробивается к солнцу, разливается по поверхности. Руины преобразены цветением, отстрадавшая плоть стала благодатной почвой.

Восторженными экскурсантами мы осматриваем новые земли и небеса, любимся диффузией цветов, касаниями и взаимопроникновениями форм, следим за невинными играми детей Флоры. Но покидать безопасную тропу нам запрещено, ведь дивный сад прекрасен лишь в наше отсутствие. Он своенравен, не терпит насилия и не нуждается в возделывающей руке. Явившийся к нему с ножницами и граблями будет обезоружен и поглощен. В мелькающих кое-где сгустках и очертаниях можно распознать артефакты нашего мира, но теперь они пленники цветения, нам не получить их назад. Вот и сам художник, как шутка Арчимбольдо, обездвижен, опутан ветвями и корнями, луноглазо взирает из своего вегетативного плена, предлагая нам сделать свой собственный выбор между природой и культурой.

Сценарий постапокалипсиса от Вячеслава Михайлова оказался неожиданно оптимистичным: красота наконец-то спасла мир, но нам он уже не принадлежит.

**Любовь Шакирова**

*Старший научный сотрудник Государственного Русского музея, Санкт-Петербург*

**АНТИБЫ**

2019. Холст/левкас, акрил. 90x130



**МИРАЖ**

2017. Холст/левкас, акрил. 115x170





**ПЕЙЗАЖ V**

2017. Холст/левкас, акрил. 100x170



**ФЛОРА III**

2019. Холст/левкас, акрил. 140x90



**РОЗОВЫЙ ПЕЙЗАЖ I**

2019. Холст/левкас, акрил. 130x110



**ЛИНЦСКАЯ СИМФОНИЯ АНТОНА ЛУБЧЕНКО**

2019. Холст/левкас, акрил. 115x150

**ПЕЙЗАЖ II**

2018. Холст/левкас, акрил. 100x140



**ПЕЙЗАЖ IV**

2019. Холст/левкас, акрил. 100x130





**ЦВЕТЫ I**

2018. Холст/левкас, акрил. 160x130



**ЦВЕТЫ II**

2018. Холст/левкас, акрил. 140x95



## ЗАТМЕНИЕ II

2018. Холст/левкас, акрил. 100x150



## В ПОИСКАХ АДАМА II

2019. Холст/левкас, акрил. 100x120



**ФЛОРА II**

2017. Холст/левкас, акрил. 115x150



**МАЛЫЙ КАЙЛАС**

2017. Холст/левкас, акрил. 105x140



**ЛЕТО**

2017. Холст/левкас, акрил. 100x150





**ПЕЙЗАЖ III**

2019. Холст/левкас, акрил. 115x130



**ФЛОРА I**

2017. Холст/левкас, акрил. 140x115



**ПРОФИЛЬ I**

2017. Холст/левкас, акрил. 170x110



**ПТИЦЫ**

2019. Холст/левкас, акрил. 100x140

**ЗАТМЕНИЕ I**

2018. Холст/левкас, акрил. 105x140



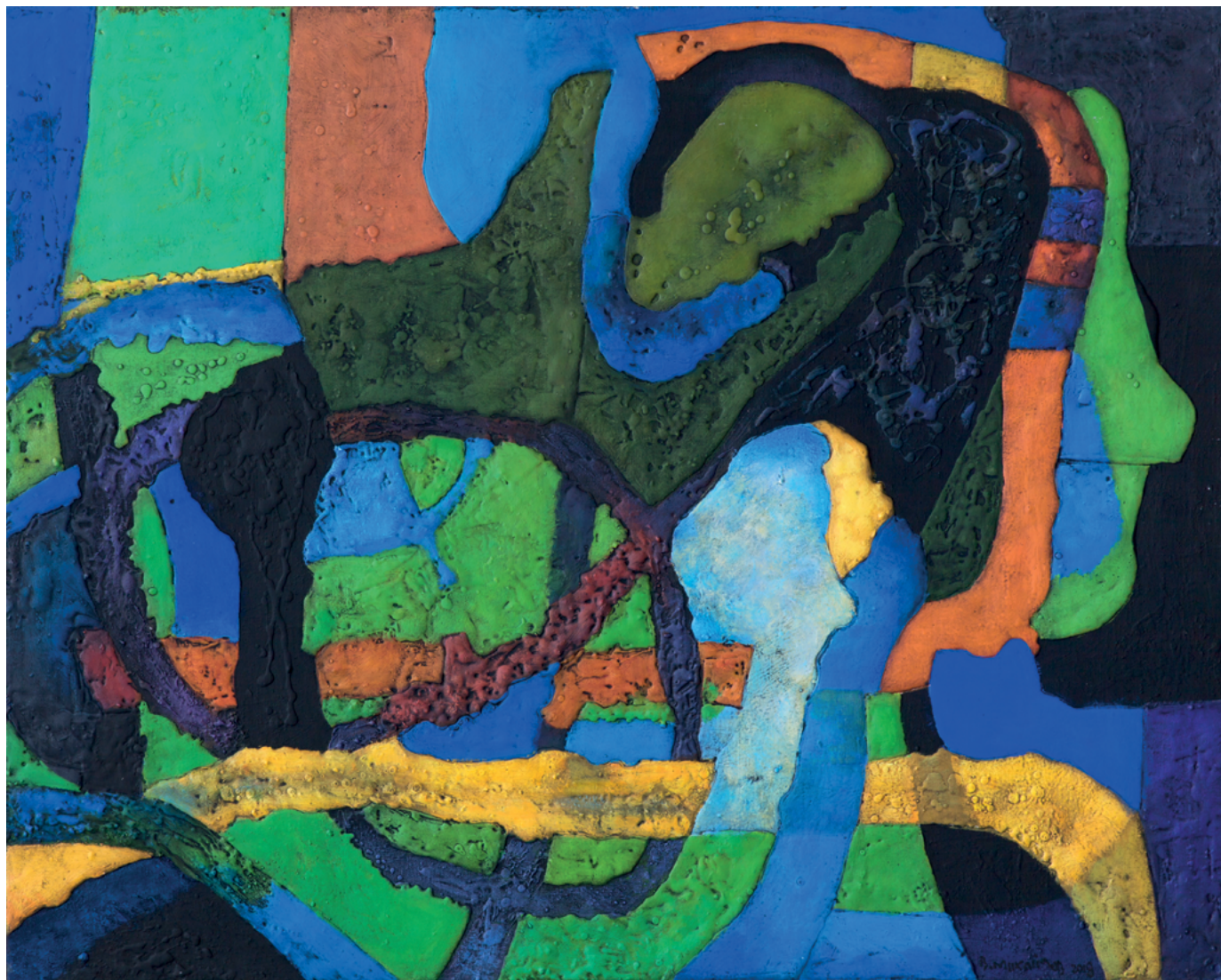
**ЯСНАЯ ПОЛЯНА**

2017. Холст/левкас, акрил. 100x140



**ПРОФИЛЬ II**

2019. Холст/левкас, акрил. 120x150



**ЦВЕТЫ III**

2018. Холст/левкас, акрил. 140x105



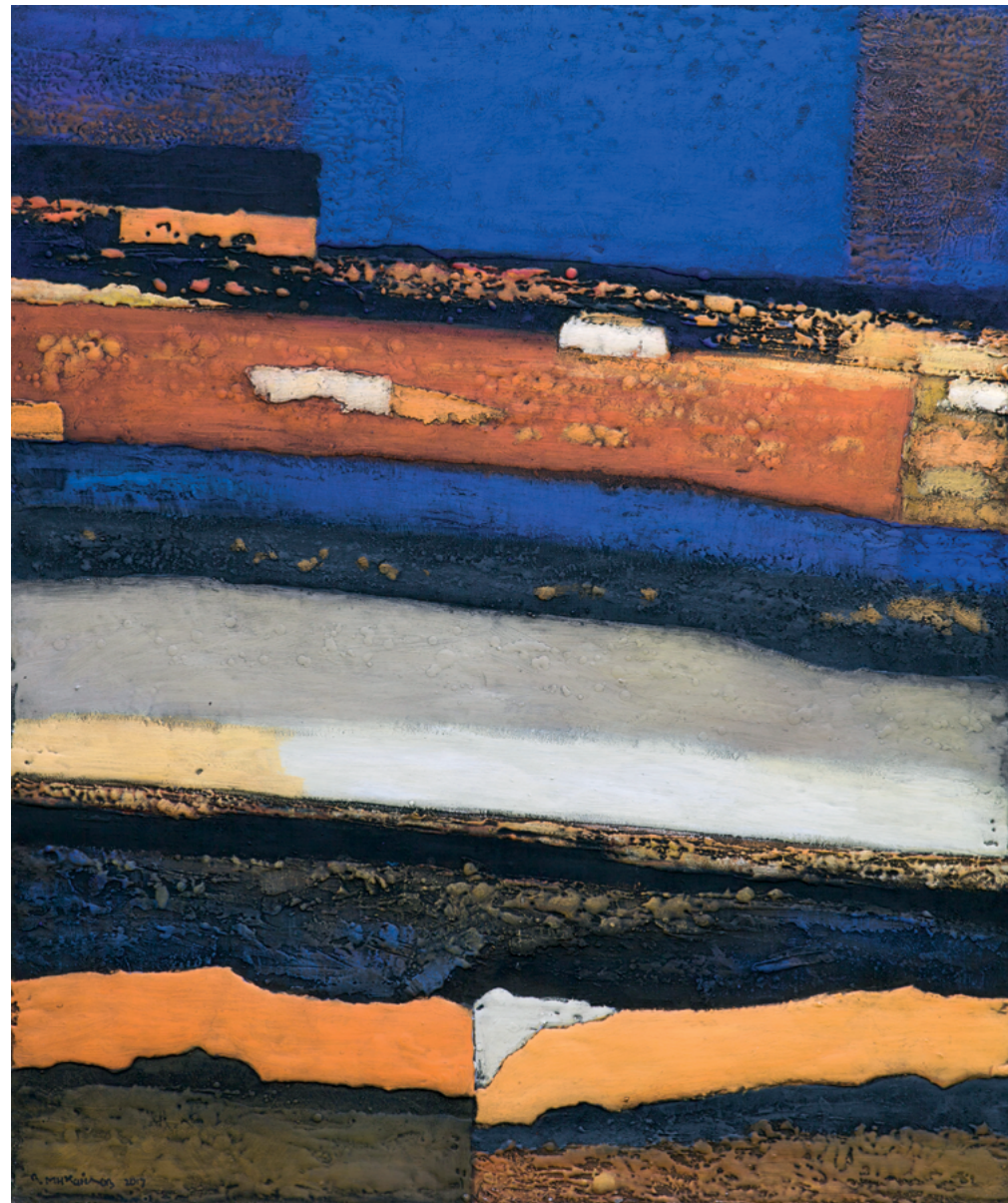
## ЦВЕТЫ IV

2019. Холст/левкас, акрил. 105x120



## ГОРИЗОНТАЛИ

2017. Холст/левкас, акрил. 130x110





**ПАЛЬМИРА**

2017. Холст/левкас, акрил. 105x140



**НОЧЬ**

2019. Холст/левкас, акрил. 90x130



# Биография

## Михайлов Вячеслав Саввич

Родился 3 сентября 1945 года в селе Арзгир, Ставропольского края.

В 1977 году окончил Ленинградский институт живописи, скульптуры и архитектуры имени И. Е. Репина по классу живописи, мастерская Е. Е. Моисеенко.

Член Союза художников России с 1979 года.

Заслуженный художник России с 1999 года.

Участник около 300 выставок, в том числе 73 персональных, в России и за рубежом.

Картины и рисунки находятся в музеях и частных собраниях России и за рубежом.



## Коллекции

Государственный Русский музей, Санкт-Петербург

Государственная Третьяковская галерея, Москва

Государственный Эрмитаж, Санкт-Петербург

Вологодская областная картинная галерея

Всероссийский музей А. С. Пушкина, Санкт-Петербург

Государственный музей истории Санкт-Петербурга

Государственный музей театра и музыки, Санкт-Петербург

Екатеринбургский музей изобразительных искусств

Калининградская государственная художественная галерея

Московский музей современного искусства

Музей изобразительных искусств республики Карелия, Петрозаводск

Музей неконформистского искусства, Санкт-Петербург

Музей современного искусства «Эрарта», Санкт-Петербург

Научно-исследовательский музей Российской Академии художеств, Санкт-Петербург

Новгородский государственный музей-заповедник

Пермская государственная художественная галерея

Псковский государственный объединенный историко-архитектурный и художественный музей-заповедник

Тюменский областной музей изобразительных искусств

Фонд культуры России, Москва

Центральный выставочный зал «Манеж», Санкт-Петербург

Государственная галерея искусств, Мандал, Норвегия

Кадриоргский художественный музей, Таллин, Эстония

Киевский национальный музей русского искусства, Украина

Музей в “Schmidt-Haus”, Хаббург, Германия

Музей Джейн Вурхис Зиммерли при университете Ратгерс, Нью-Джерси, США

Музей Искусств, Тампере, Финляндия

Музей Людвига, Кельн, Германия

Музей советского неофициального искусства, Нью-Йорк, США

Пекинский государственный музей интернационального искусства, Китай

Шанхайский музей изобразительных искусств, Китай

А также частные собрания в России, Франции, Германии, США, Италии, Финляндии,

Швеции, Норвегии, Нидерландах, Швейцарии, Дании, Израиле, Японии, Ираке, Бельгии,

Великобритании



РУССКИЙ АВАНГАРД И СОВРЕМЕННОЕ ИСКУССТВО

Russian avant-guard and modern art

ПОДБОР ПРОИЗВЕДЕНИЙ ДЛЯ ИНТЕРЬЕРА

Wide selection of art works

ДОСТАВКА ПРОИЗВЕДЕНИЙ ПО ПОЧТЕ

Arrange delivery by mail

